

# 9600-MO/ME/VE (5 PLIS)

## ÂME CREUSE POUR USAGE INTENSE

- ❶ **BATTANTS** de bois dur ou de placage de bois de **1/8" (3 mm)** d'épaisseur, lamellé longitudinalement par pressage à chaud à l'aide d'une colle structurale de type 1, le tout en conformité avec ASTM-D5456-93 (LVL FSC) ou de fibre de bois laminée (LSL), incluant une tranche de bois dur de **7/8" (22 mm)**, d'une largeur totale de **1 3/16" (30 mm)**:  
**MO**: au choix du fabricant;  
**ME**: de même essence que la face;  
**VE**: recouverts de placage de 1/32" (0,7938 mm), de même essence que la face.
- ❷ **TRAVERSES SUPÉRIEURE ET INFÉRIEURE** de **1 3/16" (30 mm)** en bois ou SCL, (LVL FSC) ou (LSL), au choix du fabricant.
- ❸ **ÂME** d'alvéoles gaufrées 4 3/4" (120 mm) (100 % recyclée).
- ❹ **FACES** en contreplaqué de bois (essence au choix, 2 plis), en panneau rigide ou en plastique stratifié collé sur contreplis. Disponible UFF/FSC.

**CALE(1)** pour serrure, matériel au choix du fabricant. Pièces de bois de basse densité de 4 1/4" (108 mm) de largeur x 20" (508 mm) de longueur (battant inclus).

**COLLE** PVA Cross-Link de type 1 (UFF).

**USAGE** intérieur.

**GARANTIE** 3 ans.

### OPTIONS

| Cale pour 2 serrures 2 côtés

| Contreplaqué de bois 3 plis (porte 7 plis)

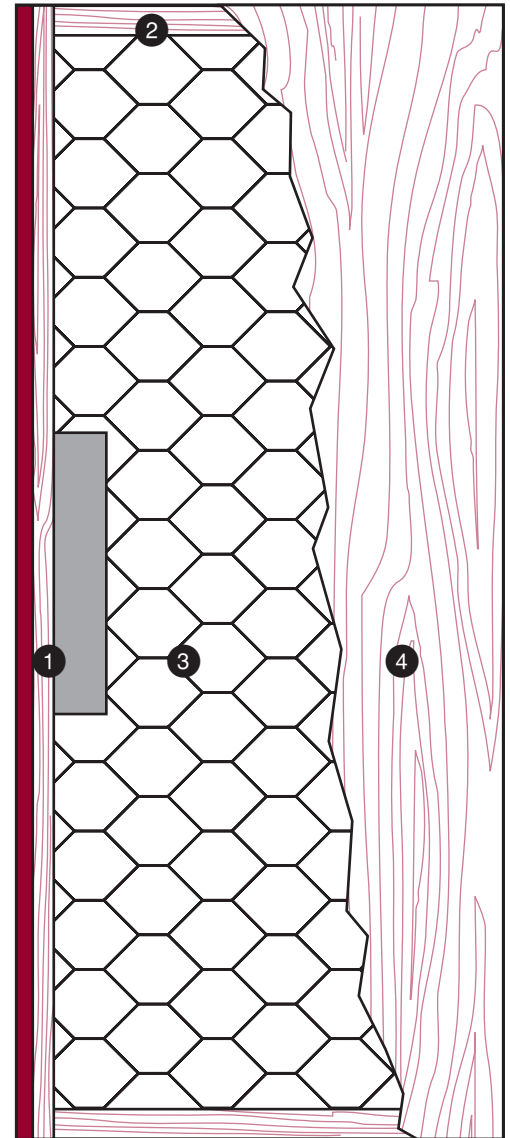
| \* Pour obtenir M.R. 4.1/4.2, spécifiez faces 2 plis ou en panneau rigide recyclé

| \*\* Pour obtenir M.R. 7.0, spécifiez des faces FSC

| \*\*\* Pour obtenir Q.A.I. 4.4, spécifiez des faces UFF ou UFF/FSC

### NOTE

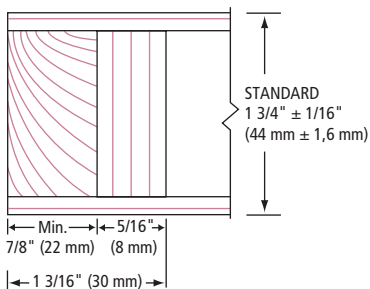
| Les dimensions sont brutes.



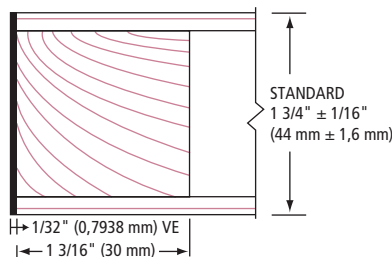
<b>LEED</b> CRÉDITS ADMISSIBLES	M.R.		Q.A.I.				
	4.1	4.2	5.1	5.2	6.0	7.0	4.4 (UFF)
	*	*	✓	✓		**	***

Standards respectés ou excédés:  
 A.W.S. section 9, 1 octobre 2009;  
 W.D.M.A. 1.S.1A-04 et  
 CSA 0132.2 série 90

### ❶ BATTANTS MO/ME



### ❶ BATTANTS VE



### ❷ TRAVERSES

