

# 8100-MO (5 PLIS)

## ÂME AGGLOMÉRÉE

- ❶ **BATTANTS** de 1 3/16" (30 mm) en bois de basse densité jointé clair.
- ❷ **TRAVERSES SUPÉRIEURE ET INFÉRIEURE** de 1 3/16" (30 mm) en bois de basse densité ou SCL (LVL ou LSL).
- ❸ **ÂME** en aggloméré solide.
- ❹ **FACES** en contreplaqué de bois (essence au choix, 2 plis), en panneau rigide ou en plastique stratifié collé sur contreplis.

**CALE** pour serrure intégrée.

**COLLE** PVA Cross Link de type 1 (UFF).

**USAGE** intérieur.

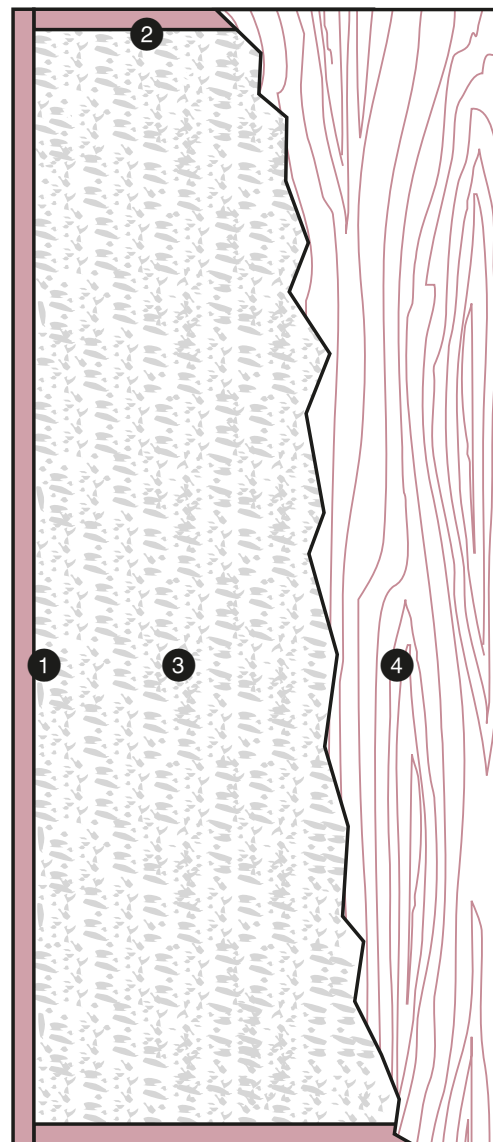
**GARANTIE** 3 ans.

### OPTIONS

- | Coupe feu 20 min: spécifiez 8120 MO
- | Contreplaqué de bois 3 plis (porte 7 plis)

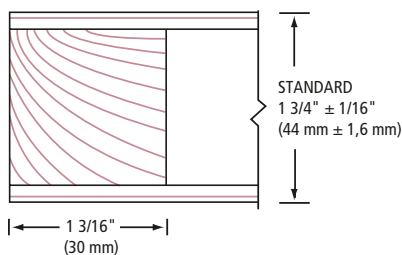
### NOTE

| Les dimensions sont brutes.



<b>LEED</b> CRÉDITS ADMISSIBLES	4.1	4.2	M.R.		6.0	7.0	Q.A.I.
	✓	✓	5.1	5.2			4.4 (UFF)

### ❶ BATTANTS MO



### ❷ TRAVERSES

