

# 8500-ME (5 PLIS)

## ÂME AGGLOMÉRÉE, CONSTRUCTION POUR USAGE INTENSE, ULTRAROBUSTE, ANTIGAUCHISSEMENT

- ❶ **BATTANTS** de placage de bois de 1/8" (3 mm) d'épaisseur, lamellé longitudinalement par pressage à chaud à l'aide d'une colle structurale de type 1, le tout en conformité avec ASTM D5456 93 (LVL FSC), incluant une tranche de bois dur de 7/8" (22 mm), de même essence que la face, d'une largeur totale de 4 3/16" (107 mm).
- ❷ **TRAVERSES SUPÉRIEURE ET INFÉRIEURE** de placage de bois de 1/8" (3 mm) d'épaisseur, lamellé longitudinalement par pressage à chaud à l'aide d'une colle structurale de type 1, le tout en conformité avec ASTM D5456 93 (LVL FSC) ou de bois composite (LSL), d'une largeur totale de 3 5/16" (85 mm).
- ❸ **ÂME** de bois aggloméré solide. Densité de 28 32 livres par pied cube. Conforme aux normes CSA 0188 et ANSI A208 1. (LD 1/LD 2). Disponible UFF/FSC en LD 2.
- ❹ **FACES** en contreplaqué de bois (essence au choix, 2 plis), en panneau rigide ou en plastique stratifié collé sur contreplis. Disponible UFF/FSC selon le choix.

**CALE** pour serrure intégrée.

**COLLE** PVA Cross Link de type 1 (UFF).

**USAGE** intérieur.

**GARANTIE À VIE.**

### OPTIONS

| Coupe feu 20 min: spécifiez 8520 ME, 8520 ME UFF/FSC ou 8520 ME/AF

| Contreplaqué de bois 3 plis (porte 7 plis)

| Porte Autonomie disponible: spécifiez 8513 ME, 8513 ME UFF/FSC ou 8513 ME AF

| \* Pour obtenir M.R. 6.0, spécifiez âme en agrifibres (8500 ME AF)

| \*\* Pour obtenir M.R. 7.0 **Option 1:** spécifiez âme spéciale de bois aggloméré UFF/FSC (8500 ME UFF/FSC). Spécifiez des faces FSC pour optimiser. **Option 2:** spécifiez âme en agrifibres avec faces FSC seulement lorsque M.R. 6.0 est également requis

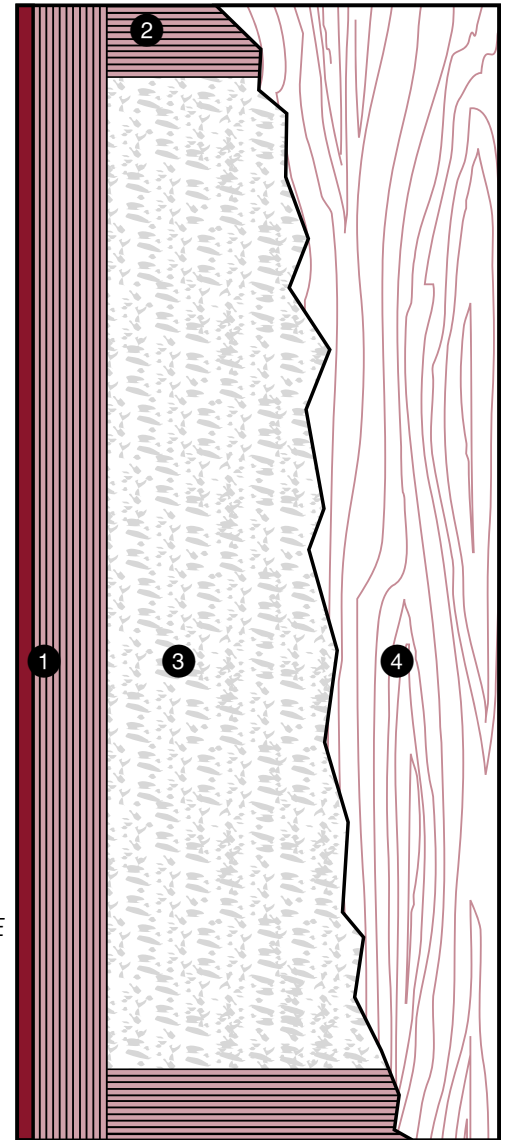
| \*\*\* Pour obtenir Q.A.I. 4.4, spécifiez âme spéciale de bois aggloméré UFF/FSC (8500 ME UFF/FSC) ou âme en agrifibres (8500 ME AF) et faces UFF ou UFF/FSC

### NOTE

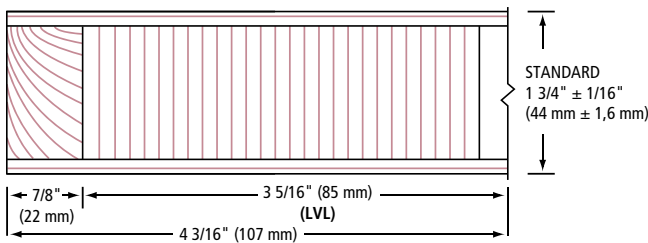
| Les dimensions sont brutes.

<b>LEED</b> CRÉDITS ADMISSIBLES	M.R.		Q.A.I.				
	4.1	4.2	5.1	5.2	6.0	7.0	4.4 (UFF)
	✓	✓	✓	✓	*	**	***

Standards respectés ou excédés:  
AWS section 9, 1 octobre 2009,  
W.D.M.A. 1.S.1A 04 et  
CSA 0132.2 série 90



### ❶ BATTANTS ME



### ❷ TRAVERSES

