

9500-ME (5 PLIS)

ÂME CREUSE, CONSTRUCTION POUR USAGE INTENSE, ULTRAROBUSTE, ANTIGAUCHISSEMENT

- ❶ **BATTANTS** de placage de bois de 1/8" (3 mm) d'épaisseur, lamellé longitudinalement par pressage à chaud à l'aide d'une colle structurale de type 1, le tout en conformité avec ASTM D5456 93 (LVL), incluant une tranche de bois dur de 7/8" (22 mm), de même essence que la face, d'une largeur totale de 4 3/16" (107 mm).
- ❷ **TRAVERSES SUPÉRIEURE ET INFÉRIEURE** de placage de bois de 1/8" (3 mm) d'épaisseur, lamellé longitudinalement par pressage à chaud à l'aide d'une colle structurale de type 1, le tout en conformité avec ASTM D5456 93 (LVL) ou de bois composite (LSL), d'une largeur totale de 3 5/16" (85 mm).
- ❸ **ÂME** d'alvéoles gauffrées 4 3/4" (120 mm) (100% recyclée).
- ❹ **FACES** en contreplaqué de bois (essence au choix, 2 plis), en panneau rigide ou en plastique stratifié collé sur contreplis.

CALE pour serrure intégrée.

COLLE PVA Cross Link de type 1 (UFF).

USAGE intérieur.

GARANTIE À VIE.

OPTIONS

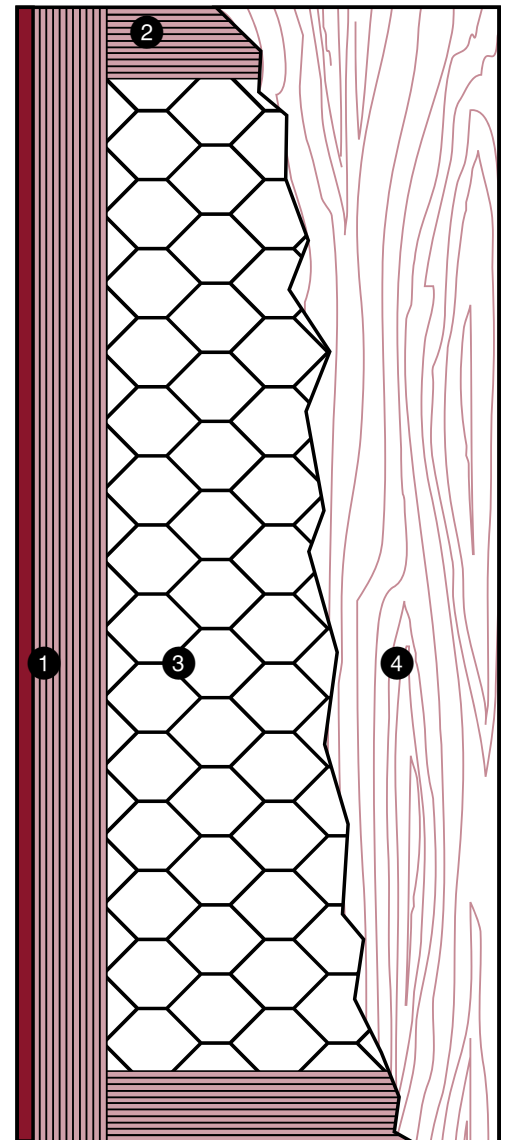
| Contreplaqué de bois 3 plis (porte 7 plis)

| ** Pour obtenir M.R. 7.0, spécifiez contreplaqué de bois FSC

| *** Pour obtenir Q.A.I. 4.4, spécifiez contreplaqué de bois UFF

NOTE

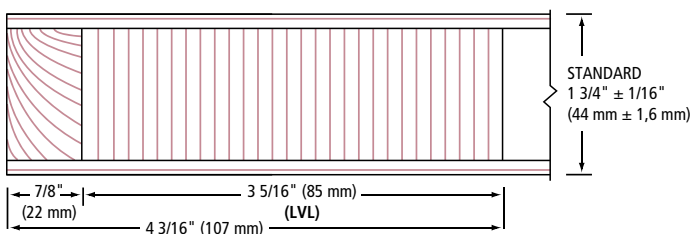
| Les dimensions sont brutes.



LEED CRÉDITS ADMISSIBLES	M.R.		Q.A.I.				
	4.1	4.2	5.1	5.2	6.0	7.0	4.4 (UFF)
			✓	✓		**	***

Standards respectés ou excédés:
AWS section 9, 1 octobre 2009,
W.D.M.A. 1.S.1A 04 et
CSA 0132.2 série 90

❶ BATTANTS ME



❷ TRAVERSES

