

## 8300-ME (5 PLIS)

### ÂME AGGLOMÉRÉE, CONSTRUCTION POUR USAGE INTENSE, ULTRAROBUSTE

**1 BATTANTS** de fibre de bois laminée (LSL) de **3 5/16" (84 mm)** incluant une tranche de bois dur de **7/8" (22 mm)**, de même essence que la face, d'une largeur totale de **4 3/16" (106 mm)**. Ces éléments en bois sont collés à l'aide d'un adhésif hydrorésistant de type 1 conforme avec ASTM-D1037 et ASTM-D198-98 (LSL). Disponible NAUF/ FSC.

**2 TRAVERSES SUPÉRIEURE ET INFÉRIEURE** de fibre de bois laminée (LSL) d'une largeur totale de **3 5/16" (84 mm)**. Ces éléments en bois sont collés à l'aide d'un adhésif hydrorésistant de type 1 conforme avec ASTM-D1037 et ASTM-D198-98 (LSL). Disponible NAUF/ FSC.

**3 ÂME** de bois aggloméré solide. Densité de 28-32 livres par pied cube. Conforme aux normes CSA-0188 et ANSI A208-1 (LD-1/ LD-2). Disponible NAUF/ FSC (LD-2).

**4 FACES** en contreplaqué de bois (essence au choix, 2 plis), en panneau rigide ou en plastique stratifié collé sur contreplis de panneau rigide. Disponible NAUF/ FSC.

**CALE** pour serrure intégrée.

**COLLE** PVA Cross-Link de type 1 (NAUF).

**USAGE** intérieur.

**GARANTIE** à vie.

#### OPTIONS

| Coupe-feu 20 min : spécifiez 8320-ME, 8320-ME NAUF/ FSC ou 8320-ME-AF.

| Contreplaqué de bois 3 plis (porte 7 plis).

| Porte Autonomie disponible : spécifiez 8513-ME, 8513-ME NAUF/ FSC ou 8513-ME-AF.

| Information **STC** non disponible.

| \* Pour obtenir M.R. 6.0, spécifiez âme en agrifibres (8300-ME-AF).

| \*\* Pour obtenir M.R. 7.0 : **Option 1** : spécifiez âme de bois aggloméré NAUF/ FSC (8300-ME NAUF/ FSC) et faces FSC pour optimiser.

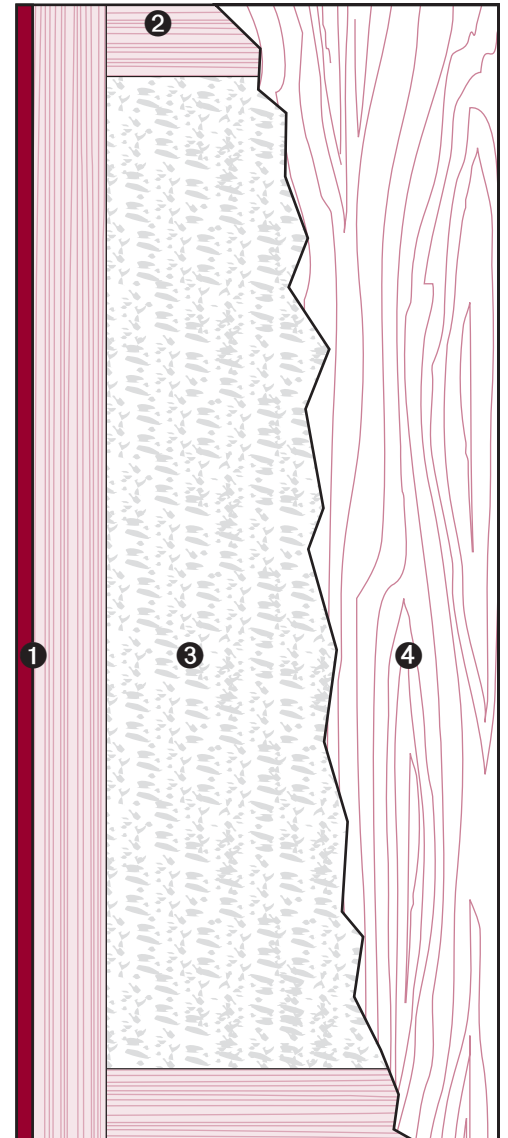
**Option 2** : spécifiez âme en agrifibres (8300-ME-AF) et faces FSC, seulement lorsque M.R. 6.0 est également requis.

| \*\*\* Pour obtenir QEI 4.4, spécifiez âme de bois aggloméré NAUF/ FSC (8300-ME NAUF/ FSC) ou âme en agrifibres (8300-ME-AF) et faces NAUF ou NAUF/ FSC.

| ◊ Sujet à évaluation. Contactez-nous.

#### NOTE

| Les dimensions sont brutes.

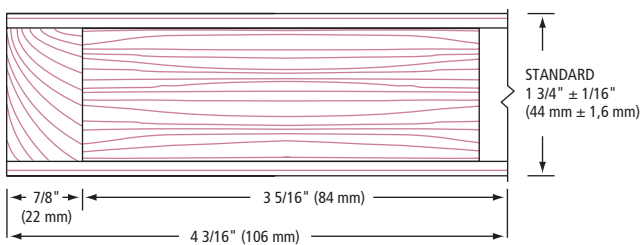


Les produits certifiés FSC® sont disponibles sur demande.

LEED Crédits admissibles	MR		QEI		ID 1	PR 2		
	3	4	5	6	7	3.2	4.4	mode 2
✓	✓	✓	*	**	○	***	○	○

Standards respectés ou excédés :  
A.W.S. section 9, 1 octobre 2009 ;  
W.D.M.A. IS-1A-2013

#### 1 BATTANTS ME



#### 2 TRAVERSES

