

ÂME EN PARTICULES DE BOIS COMPOSITE (Applications sévères)

8600-MO/ME/VE (5 plis)
8620-MO/ME/VE

POUR USAGE INTENSE

1 BATTANTS de bois dur ou de placage de bois de 1/8" (3 mm) d'épaisseur, lamellé longitudinalement par pressage à chaud à l'aide d'une colle structurale de type 1, (LVL) ou de fibre de bois laminée (LSL), pouvant inclure une tranche de bois dur de **7/8" (22 mm)**, d'une largeur totale de **1 3/16" (30 mm)** :

MO: au choix du fabricant;

ME: de même essence que la face;

VE: recouverts de placage de bois de 1/32" (0,8 mm), de même essence que la face.

2 TRAVERSES SUPÉRIEURE ET INFÉRIEURE de **1 3/16" (30 mm)** en bois ou SCL, (LVL) ou (LSL), au choix du fabricant.

3 ÂME de bois aggloméré solide, densité de 28-32 livres par pied cube.

4 FACES en contreplaqué de bois (essence au choix, 2 plis), en panneau rigide ou en plastique stratifié collé sur contreplis de panneau rigide.

CALE pour serrure intégrée.

COLLE PVA Cross-Link de type 1.

USAGE intérieur.

GARANTIE à vie.

NOTE

Les dimensions sont brutes.

OPTIONS

Coupe-feu 20 min : spécifiez 8620-MO/ME/VE

OPTIONS INSONORISATION

Disponible 30 dB selon la configuration de la quincaillerie insonorisante.

Pour une optimisation, voir nos constructions insonorisantes coupe-son.

OPTIONS CONTRIBUTION LEED

DEP

Contenu recyclé

FSC (sur demande)

NAUF ou ULEF (sur demande)

MESURE DE PERFORMANCE

ANSI/WDMA 1.S.1A

ANSI A208-1 (particule LD-1/LD-2)

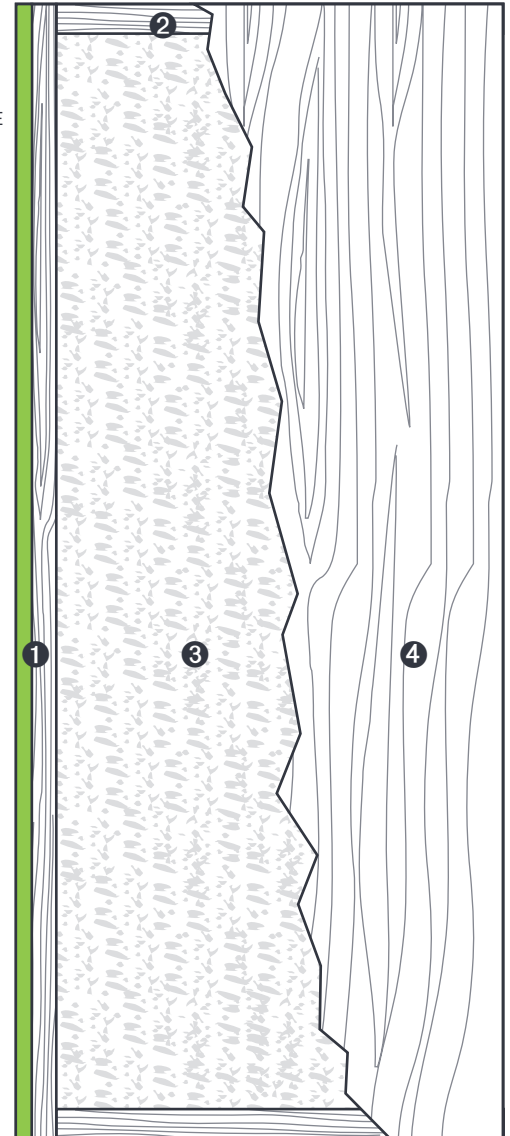
ASTM-D1037 et D198-98 (LSL)

ASTM-D5456-93 (LVL)

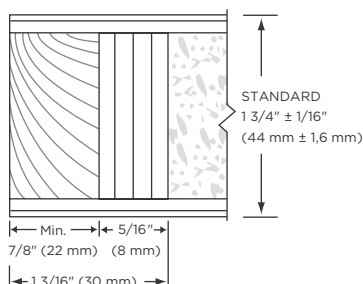
AWS

Intertek WH-ETL

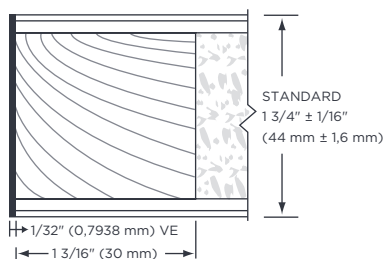
NFPA 80



1 BATTANTS MO/ME



1 BATTANTS VE



2 TRAVERSES

