

# ÂME CREUSE

(Applications ultra-sévères)

## 9300-ME (5 plis)

### POUR USAGE INTENSE, ULTRAROBUSTE

- 1 BATTANTS** de fibre de bois laminée (LSL) de **3 5/16" (84 mm)** incluant une tranche de bois dur de 7/8" (22 mm), de même essence que la face, d'une largeur totale de **4 3/16" (106 mm)**. Ces éléments en bois sont collés à l'aide d'un adhésif hydro-résistant de type 1.
- 2 TRAVERSES SUPÉRIEURE ET INFÉRIEURE** de fibre de bois laminée (LSL) d'une largeur totale de **3 5/16" (84 mm)**. Ces éléments en bois sont collés à l'aide d'un adhésif hydro-résistant de type 1.
- 3 ÂME** d'alvéoles gaufrées 4 3/4" (120 mm) (100 % recyclée).
- 4 FACES** en contreplaqué de bois (essence au choix, 2 plis), en panneau rigide ou en plastique stratifié collé sur contreplis de panneau rigide.

**CALE** pour serrure intégrée.

**COLLE** PVA Cross-Link de type 1.

**USAGE** intérieur.

**GARANTIE** à vie.

**NOTE**

Les dimensions sont brutes.

**OPTIONS**

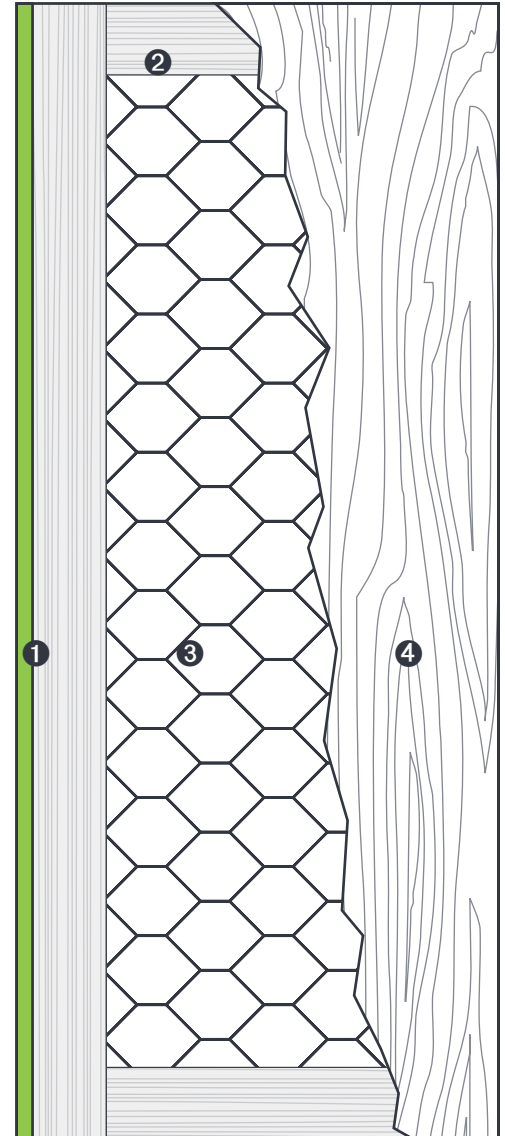
Information **STC** non disponible.

**OPTIONS CONTRIBUTION LEED**

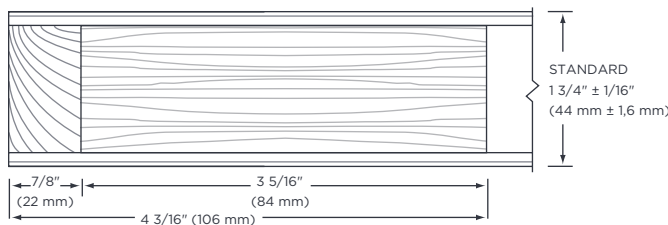
- Contenu recyclé
- FSC (sur demande)
- NAUF ou ULEF (sur demande)

**MESURE DE PERFORMANCE**

- ANSI/WDMA 1.S.1A
- ASTM-D1037 et D198-98 (LSL)
- AWS



**1 BATTANTS ME**



**2 TRAVERSES**

