

ÂME CREUSE

(Applications ultra-sévères)

9500-ME (5 plis)

POUR USAGE INTENSE, ULTRAROBUSTE , ANTIGAUCHISSEMENT

- 1 BATTANTS** de placage de bois de **1/8"** (3 mm) d'épaisseur, lamellé longitudinalement par pressage à chaud à l'aide d'une colle structurale de type 1, (LVL), incluant une tranche de bois dur de **7/8" (22 mm)**, de même essence que la face, d'une largeur totale de **4 3/16" (106 mm)**.
- 2 TRAVERSES SUPÉRIEURE ET INFÉRIEURE** de placage de bois de **1/8" (3 mm)** d'épaisseur, lamellé longitudinalement par pressage à chaud à l'aide d'une colle structurale de type 1, (LVL) ou de fibre de bois laminée (LSL), d'une largeur totale de **3 5/16" (84 mm)**.
- 3 ÂME** d'alvéoles gaufrées **4 3/4" (120 mm)** (100 % recyclée).
- 4 FACES** en contreplaqué de bois (essence au choix, 2 plis), en panneau rigide ou en plastique stratifié collé sur contreplis de panneau rigide.

CALE pour serrure intégrée.

COLLE PVA Cross-Link de type 1.

USAGE intérieur

GARANTIE à vie.

NOTE

| Les dimensions sont brutes.

OPTIONS

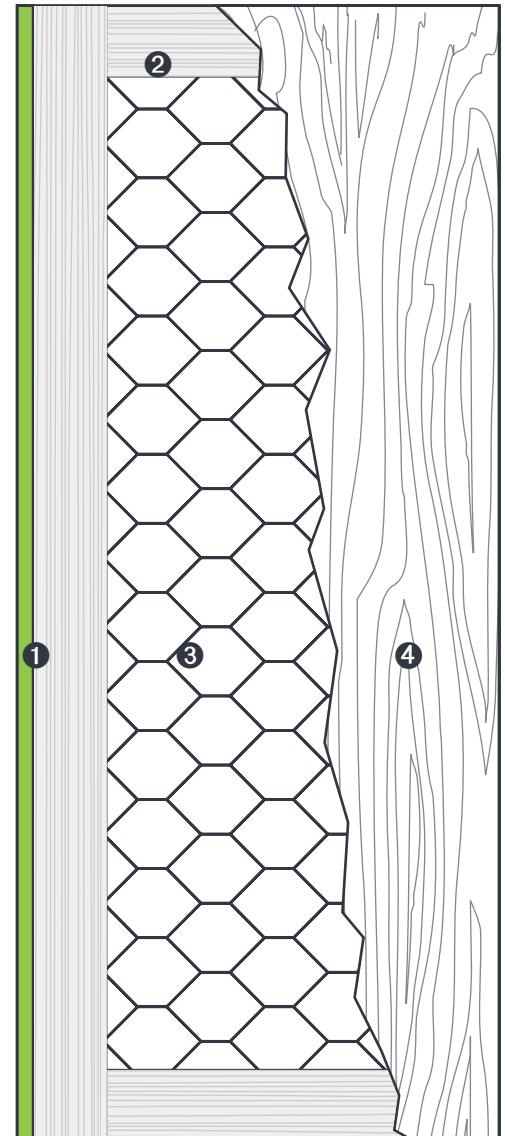
| Information **STC** non disponible.

OPTIONS CONTRIBUTION LEED

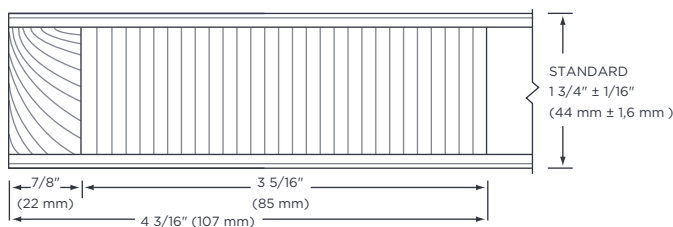
- | Contenu recyclé
- | FSC (sur demande)
- | NAUF ou ULEF (sur demande)

MESURE DE PERFORMANCE

- | ANSI/WDMA 1.S.1A
- | ASTM-D1037 et D198-98 (LSL)
- | ASTM-D5456-93 (LVL)
- | AWS



1 BATTANTS ME



2 TRAVERSES

