



5045/60/90-MO/VE PRESSION NEUTRE (5 PLIS)

PORTE COUPE-FEU 45, 60 ET 90 MIN, ÂME MINÉRALE POUR USAGE INTENSE

1 BATTANTS : Construction spéciale respectant les normes d'étiquetage W/H. Composition minérale de haute densité et/ou de bois dur non traité (minimum de **3/4" (19 mm)**) :

MO : au choix du fabricant;

VE : recouverts de placage 1/32" (0,8 mm) de même essence que la face. **Collés à l'âme.**

2 TRAVERSES SUPÉRIEURE ET INFÉRIEURE : Construction spéciale respectant les normes d'étiquetage W/H. Minéral de haute densité et/ou de bois dur non traité au choix du fabricant (minimum de **1 3/8" (35 mm)**). **Collées à l'âme.**

3 ÂME minérale non combustible. **FSC neutre (NAUF).**

4 FACES en contreplaqué de bois (essence au choix, 2 plis), en panneau rigide ou en plastique stratifié collé sur contreplis de panneau rigide. Disponible NAUF/FSC.

COLLE PVA Cross-Link de type 1 (NAUF).

DIMENSIONS MAXIMALES : simple - 4' x 10'; paire - 8' x 9'.

REMARQUE : coupe permise à l'installation de 1/2" (13 mm) maximum en bas (voir NFPA 80).

USAGE intérieur.

GARANTIE à vie.

Pour toutes informations techniques, veuillez consulter notre fiche "Spécifications techniques 5045/60/90".

OPTIONS

| Disponible en pression positive (PP) ou 5045/60/90-MO/VE (PP)

| Renforts pour quincaillerie

| Contreplaqué de bois 3 plis (porte 7 plis)

| Disponible **STC 32, 35 ou 40** selon configuration de quincaillerie insonorisante.

| * M.R. 5.1/5.2 selon la localisation du projet. Contactez-nous.

| ** Pour obtenir M.R. 7.0, spécifiez des faces FSC

| *** Pour obtenir QEI 4.4, spécifiez des faces NAUF ou NAUF/FSC

| O Sujet à évaluation. Contactez-nous.

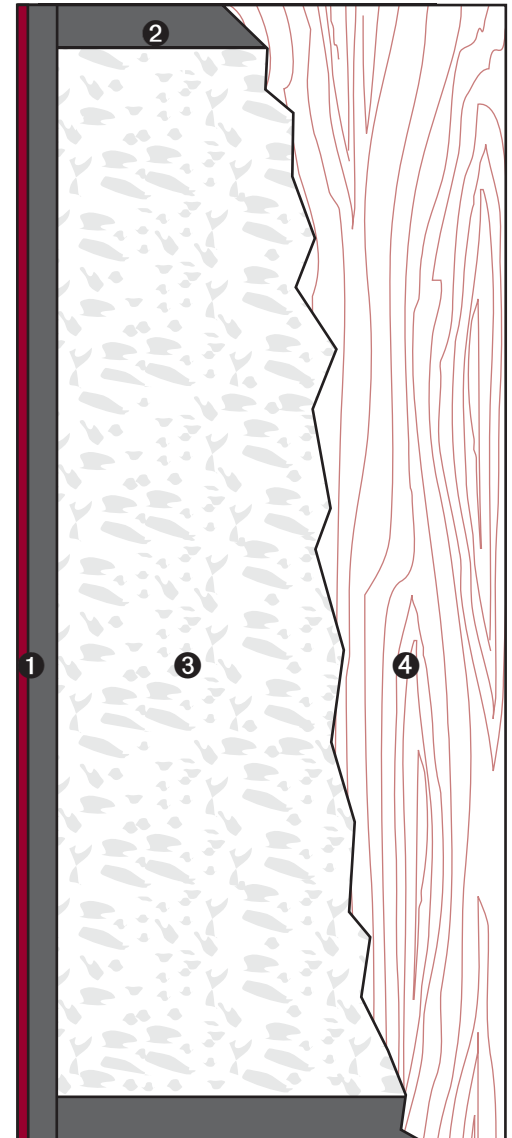
AVERTISSEMENTS

| Le préusinage devra être fait en usine ou par un distributeur autorisé afin de maintenir notre garantie et de se conformer aux exigences de W/H (voir NFPA 80).

| Les renforts de quincaillerie peuvent être requis selon l'application. Pré-perçage requis.

NOTE

| Les dimensions sont brutes.

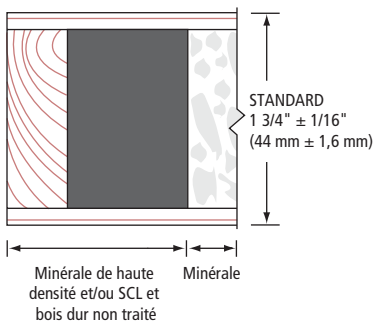


Les produits certifiés FSC® sont disponibles sur demande.

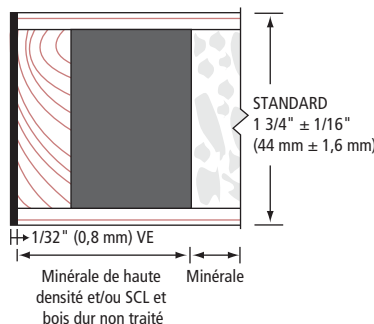
LEED Crédits admissibles	MR		QEI		ID 1	PR 2			
	3	4	5	6	7	3.2	4.4	mode 2	
	✓		*		**	○	***	○	○

Standards respectés ou excédés :
A.W.S. section 9, 1 octobre 2009;
W.D.M.A. IS-1A-2013

1 BATTANTS MO



1 BATTANTS VE



2 TRAVERSES

