

ÂME EN PARTICULES DE BOIS COMPOSITE 8300-ME / 8320-ME (5 plis)

(Applications ultra-sévères)

POUR USAGE INTENSE

- 1 BATTANTS** de fibre de bois laminée (LSL) de 3 5/16" (84 mm) incluant une tranche de bois dur de 7/8" (22 mm), de même essence que la face, d'une largeur totale de 4 3/16" (106 mm). Ces éléments en bois sont collés à l'aide d'un adhésif hydro-résistant de type 1.
- 2 TRAVERSES SUPÉRIEURE ET INFÉRIEURE** de fibre de bois laminée (LSL) d'une largeur totale de 3 5/16" (84 mm). Ces éléments en bois sont collés à l'aide d'un adhésif hydro-résistant de type 1.
- 3 ÂME** de bois aggloméré solide. Densité de 28-32 livres par pied cube.
- 4 FACES** en contreplaqué de bois (essence au choix, 2 plis), en panneau rigide ou en plastique stratifié collé sur contreplis de panneau rigide.

CALE pour serrure intégrée.

COLLE PVA Cross-Link de type 1.

USAGE intérieur

GARANTIE à vie.

NOTE

Les dimensions sont brutes.

OPTIONS

🔥 Coupe-feu 20 min : spécifiez 8320-ME.

Information **STC** non disponible.

OPTIONS CONTRIBUTION LEED

DEP

Contenu recyclé

FSC (sur demande)

NAUF ou ULEF (sur demande)

MESURE DE PERFORMANCE

ANSI/WDMA 1.S.1A

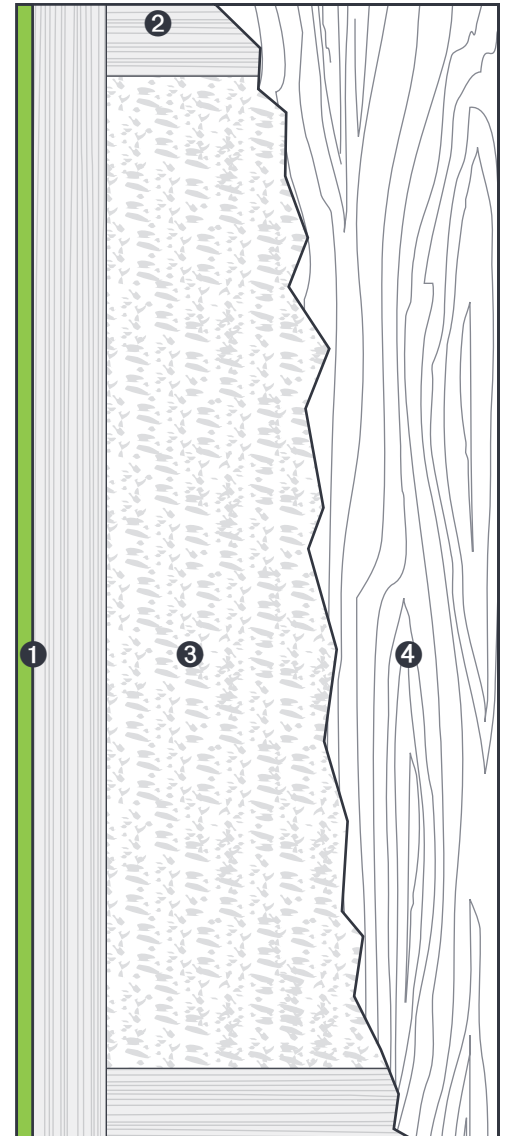
ANSI-208-1 (particule LD-1/LD-2)

ASTM-D1037 et D198-98 (LSL)

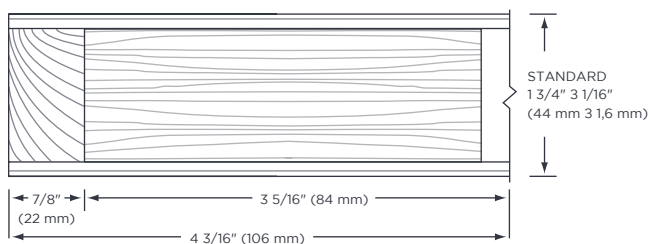
AWS

Intertek WH-ETL

NFPA 80



1 BATTANTS ME



2 TRAVERSES

