

# ÂME EN PARTICULES DE BOIS COMPOSITE 8500-ME / 8520-ME (5 plis)

(Applications ultra-sévères)

## ANTIGAUCHISSEMENT POUR USAGE INTENSE

- 1 BATTANTS** de placage de bois de **1/8"** (3 mm) d'épaisseur, lamellé longitudinalement par pressage à chaud à l'aide d'une colle structurale de type 1, (LVL), incluant une tranche de bois dur de **7/8" (22 mm)**, de même essence que la face, d'une largeur totale de **4 3/16" (106 mm)**.
- 2 TRAVERSES SUPÉRIEURE ET INFÉRIEURE** de placage de bois de **1/8" (3 mm)** d'épaisseur, lamellé longitudinalement par pressage à chaud à l'aide d'une colle structurale de type 1, (LVL) ou de fibre de bois laminée (LSL), d'une largeur totale de **3 5/16" (84 mm)**.
- 3 ÂME** de bois aggloméré solide. Densité de 28-32 livres par pied cube.
- 4 FACES** en contreplaqué de bois (essence au choix, 2 plis), en panneau rigide ou en plastique stratifié collé sur contreplis de panneau rigide.

**CALE** pour serrure intégrée.

**COLLE** PVA Cross-Link de type 1.

**USAGE** intérieur.

**GARANTIE** à vie.

### NOTE

Les dimensions sont brutes.

### OPTIONS

🔥 Coupe-feu 20 min : spécifiez 8520-ME.

### OPTIONS INSONORISATION

Disponible 30 dB selon la configuration de la quincaillerie insonorisante.

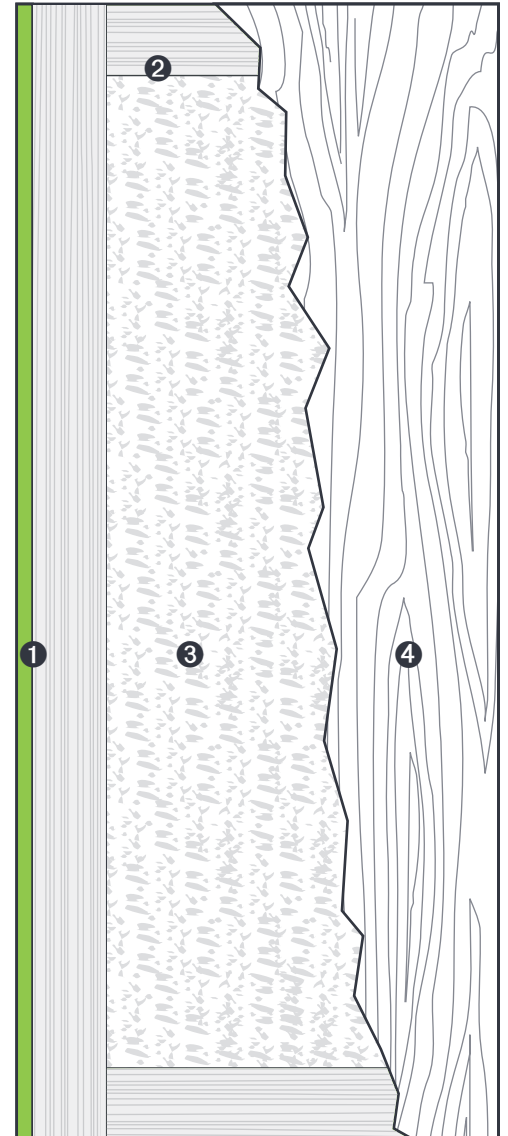
Pour une optimisation, voir nos constructions insonorisantes coupe-son.

### OPTIONS CONTRIBUTION LEED

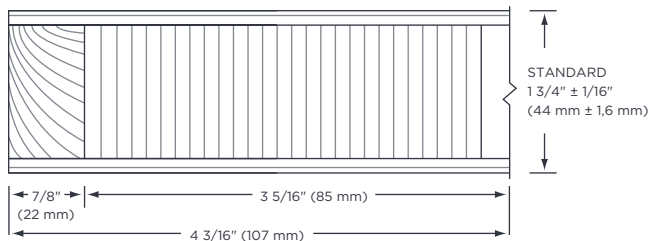
- | DEP
- | Contenu recyclé
- | FSC (sur demande)
- | NAUF ou ULEF (sur demande)

### MESURE DE PERFORMANCE

- | ANSI/WDMA 1.S.1A
- | ANSI-208-1 (particule LD-1/LD-2)
- | ASTM-D1037 and D198-98 (LSL)
- | ASTM-D5456-93 (LVL)
- | AWS
- | Intertek WH-ETL
- | NFPA 80



### 1 BATTANTS ME



### 2 TRAVERSES

