

ÂME EN PARTICULES DE BOIS COMPOSITE (Applications sévères)

PC5-MO/ME/VE (5 plis) PC520-MO/ME/VE

POUR USAGE INTENSE

- BATTANTS** de bois dur ou de bois structural composite (SCL), pouvant inclure une tranche de bois dur de **7/16" (11 mm)**, d'une largeur totale de **1 3/16" (30 mm)** :
MO: au choix du fabricant;
ME: de même essence que la face;
VE: SCL recouverts de placage de bois de 1/32" (0,8 mm), de même essence que la face. **Collés à l'âme.**
- TRAVERSES SUPÉRIEURE ET INFÉRIEURE** de **1 3/16" (30 mm)** en bois ou SCL, (LVL) ou de fibre de bois laminée (LSL), au choix du fabricant. **Collées à l'âme.**
- ÂME** de bois aggloméré solide, densité de 28-32 livres par pied cube.
- FACES** en contreplaqué de bois (essence au choix, 2 plis), en panneau rigide ou en plastique stratifié collé sur contreplis de panneau rigide.

CALE pour serrure intégrée.

COLLE PVA Cross-Link de type 1.

USAGE intérieur.

GARANTIE à vie.

NOTE

Les dimensions sont brutes.

OPTIONS

🔥 Coupe-feu 20 min : spécifiez PC520-MO/ME/VE.

OPTIONS INSONORISATION

Disponible 30 dB selon la configuration de la quincaillerie insonorisante.

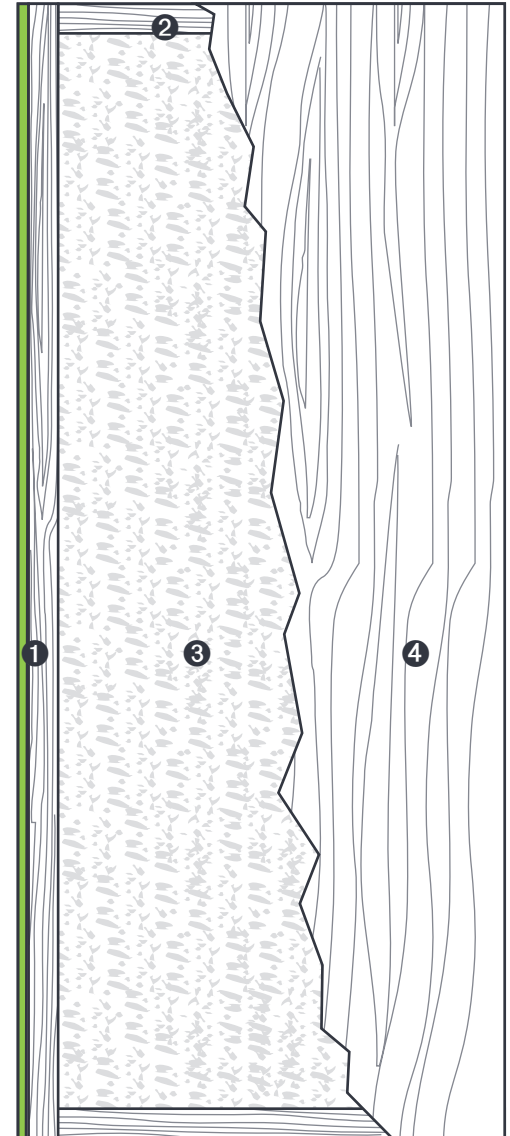
Pour une optimisation, voir nos constructions insonorisantes coupe-son.

OPTIONS CONTRIBUTION LEED

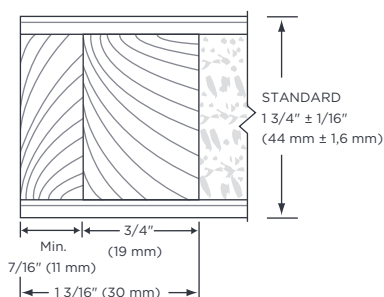
- | DEP
- | Contenu recyclé
- | FSC (sur demande)
- | NAUF ou ULEF (sur demande)

MESURE DE PERFORMANCE

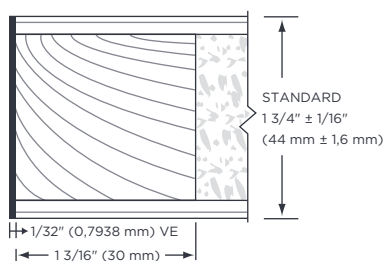
- | ANSI/WDMA 1.S.1A
- | ANSI A208-1 (particule LD-1/LD-2)
- | ASTM-D1037 et D198-98 (LSL)
- | ASTM-D5456-93 (LVL)
- | AWS
- | Intertek WH-ETL
- | NFPA 80



1 BATTANTS MO/ME



1 BATTANTS VE



2 TRAVERSES

