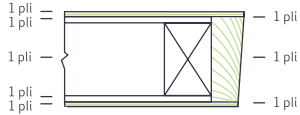


## DÉTAILS TECHNIQUES

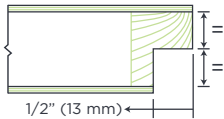
### TYPES ET CONSTRUCTION DE CHANTS DE PORTES



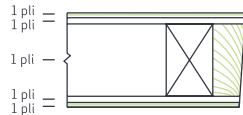
**N° 1 " Edge " Type D**  
Porte 5 plis. Aucun pli de renfort apparent (joint aveugle).



Chant standard Baillargeon sur les 2 côtés biseau 1/8" sur 2" (3 mm sur 51 mm) Régulier côté serrure et charnière.



Traverse enfigurée haut de porte ou bas d'imposte Sur demande.



**N° 2 " Edge " Type A (Standard)**  
Porte 5 plis.  
1 pli de renfort apparent.



**No. 5 " Edge " Type B**  
3, 5 ou 7 plis (VE).  
Chant recouvert de placage de bois 1/32"



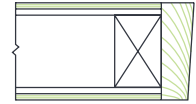
À rayon  
Pour porte double action.  
1 5/32" (29,4 mm) rayon standard.



**N° 3 " Edge " Type A (Optionnel)**  
Porte 7 plis. 3 plis apparents de chaque côté de l'âme.



**Type C**  
Chant recouvert de plastique stratifié.



**N° 4 " Edge " Type F**  
Face de bois dur sur le chant en appliqué.

Autres modèles : disponibles sur demande ou selon spécifications.

### DÉFINITIONS RELATIVES À LA CONSTRUCTION :

#### PORTES REVÊTUES DE PLACAGES :

- Une porte à 5 PLIS : formée d'une âme centrale sur laquelle on applique de part et d'autre une feuille de compensation transversalement et une feuille de parement.
- Une porte à 7 PLIS : formée de 3 plis de placage appliqués de part et d'autre du pli central appelé « âme », le pli extérieur servant de parement.

#### PORTES REVÊTUES DE PANNEAU DE FIBRE :

- Une porte à 3 PLIS : formée d'une âme dont chacune des faces comporte un revêtement de panneau de fibre.

#### PORTES REVÊTUES DE HPDL :

- Une porte 5 PLIS : formée d'une âme centrale dont chacune des faces est couverte transversalement d'une feuille de placage ou de composite, elle-même revêtue d'un plastique stratifié.